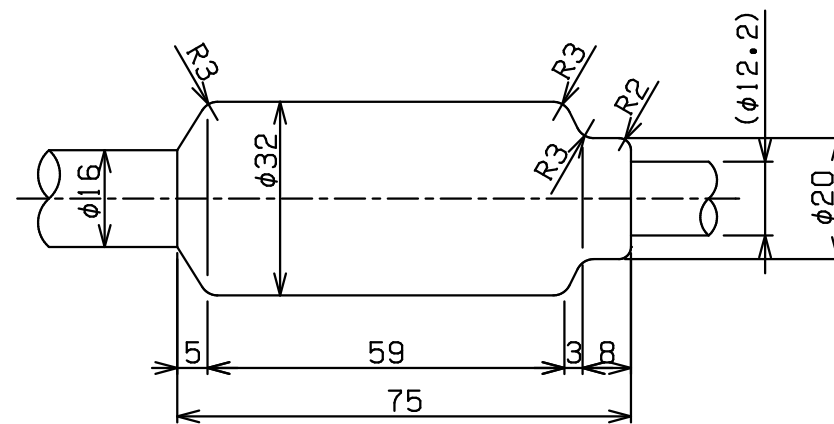


ゴムモールド部詳細



型番	電圧 (V)	相	容量 (kW)	寸法 (mm)		ヒータエレメント材質	ヒータ表面電力密度 (W/cm ²)	表面処理
				φD	L			
TS1	200	三相	1	16	355	SUS316L	7	電解研磨
TS2			2		635			
TS3			3		920			
TS4			4		1205			
TAH1	200	三相	1	16	355	AH-1	7	電解研磨
TAH2			2		635			
TAH3			3		920			
TAH4			4		1205			
TT1	200	三相	1	16	470	チタン	5	センタレス研磨
TT2			2		865			
TT3			3		1265			
TT4			4		1660			

仕様

- 容量公差: 1 kWは+10、-10%以内のこと。
2 kW、3 kW、4 kW、5 kWは+5、-10%以内のこと。
- 絶縁抵抗: DC500Vメガーにて、冷時100MΩ以上のこと。
- 絶縁耐力: AC1500V/1分間、又は1800V/1秒間にて異常なきこと。

3	キャブ°タイヤケーブル"ル	2PNCT	1	2mm2×4芯 (三ツ星限定)
2	ゴムモールド"	CSM	1	
1	ヒータエレメント	表による	1	φ16

PART NO.	PART NAME	MATERIAL	QUANTITY	REMARKS
品番	品名	材料	個数	備考
APPROVED BY 承認	CHECKED BY 検閲	MESSRS		
2019.09.19	2019.09.19	客先 殿		
DESIGNED BY 設計	DRAWING BY 製図	TITLE		
2019.09.19	2019.09.19	図名 T (投げ込み) 型カートリッジ"ヒータ		
SCALE 尺度		UNITS 単位		CAPACITY
NTS		mm		容量
DRAWING NO.				図番 SA3-41680A

SHINKO ELECTRIC INDUSTRIAL Co., LTD.
進興電気工業株式会社

△					
△					
△					
△					
△	1	2020/12/23	型番TAH1~TAH4を追記	難波	正代
△	符号	数	年月日	理由	訂正者 承認