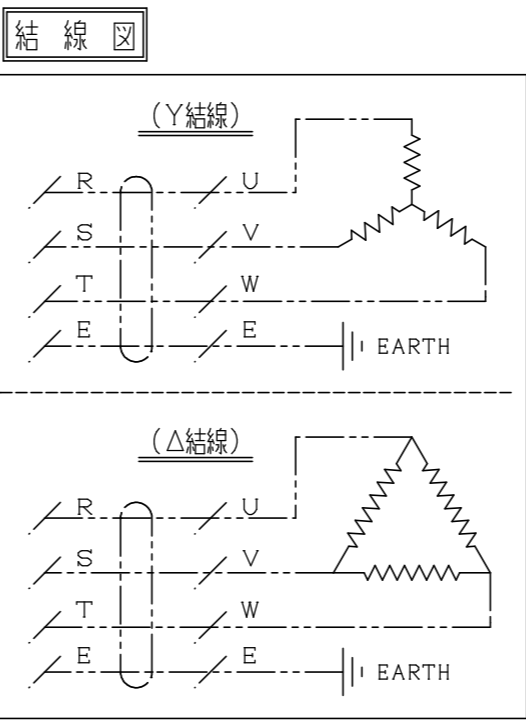
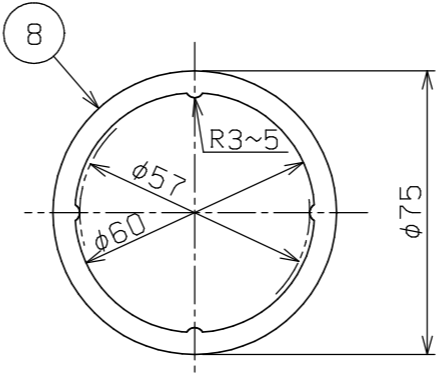


番号	型式	電気容量	L	表面電力密度 (W/cm ²)	結線
1	SPN50-20T01MM	AC200V 3PH 1kW	150	4.1 & 5.0	Y
2	SPN50-20T01LM	AC200V 3PH 1kW	200	2.8 & 3.2	Y
3	SPN50-20T02HM	AC200V 3PH 2kW	150	8.1 & 9.9	Y
4	SPN50-20T02LM	AC200V 3PH 2kW	350	2.9 & 3.1	Y
5	SPN50-20T03HM	AC200V 3PH 3kW	200	8.3 & 9.5	Δ
6	SPN50-20T03LM	AC200V 3PH 3kW	500	2.9 & 3.0	Y
7	SPN50-20T04HM	AC200V 3PH 4kW	250	8.5 & 9.4	Δ
8	SPN50-20T04LM	AC200V 3PH 4kW	570	3.3 & 3.5	Y
9	SPN50-20T05HM	AC200V 3PH 5kW	300	8.5 & 9.3	Δ
10	SPN50-20T05MM	AC200V 3PH 5kW	550	4.3 & 4.5	Δ
11	SPN50-20T05LM	AC200V 3PH 5kW	700	3.4 & 3.5	Y
12	SPN50-20T06HM	AC200V 3PH 6kW	350	8.6 & 9.2	Δ
13	SPN50-20T06MM	AC200V 3PH 6kW	650	4.4 & 4.5	Δ
14	SPN50-20T07HM	AC200V 3PH 7kW	400	8.6 & 9.1	Δ
15	SPN50-20T08HM	AC200V 3PH 8kW	450	8.7 & 9.1	Δ
16	SPN50-20T08MM	AC200V 3PH 8kW	850	4.4 & 4.5	Δ
17	SPN50-20T09HM	AC200V 3PH 9kW	500	8.7 & 9.1	Δ
18	SPN50-20T10HM	AC200V 3PH 10kW	500	9.6 & 10.1	Δ
19	SPN50-20T10MM	AC200V 3PH 10kW	1000	4.6 & 4.7	Δ
20	SPN50-20T12HM	AC200V 3PH 12kW	570	10.0 & 10.4	Δ
21	SPN50-20T15HM	AC200V 3PH 15kW	700	10.1 & 10.4	Δ



流	体	液体
運 転 圧 力	---	MPa (G)
運 転 温 度	---	℃
容 量 許 容 値	定格容量値の±10%以内のこと。(抵抗値換算)	
絶 縁 抵 抗	DC500Vメガーにて10MΩ以上のこと。(冷間時)	
耐 電 圧	AC1500V/1分間に耐えること。(冷間時)	
気 密 試 験	0.5 MPa (G)	
表 面 処 理	ヒータエレメント=電解研磨処理	

(注) L寸法が700以上はサポート付とする。

品番	品名	材 料	個 数	備 考
8	ガスケット (ノンアスベスト)	T/#1995	1	t2
7	ヒーターミナル	SOK社規	6	M5
6	ヒータエレメント	SUS316L	3	φ12 電解研磨処理
5	アース接続用座	--	1	M4X4L (有効深さ)
4	プラグ	SCS13 (SUS304)	1	G2
3	端子カバー	AL	1	φ70X65L アルマイト処理 (絶縁紙付)
2	端子カバー取付用ビス	Bs	2	M4X6L
1	グロメット	合成ゴム	1	SG-34A

PART NO.	PART NAME	MATERIAL	QUANTITY	REMARKS
品番	品名	材 料	個 数	備 考

APPROVED BY 承認 CHECKED BY 検閲 MESSRS
 平成18年 5月 1日 平成18年 5月 1日 納入先
 DESIGNED BY 設計 DRAWING BY 製図 図 名 液体加熱用プラグヒータ 外形図
 松本 松本 CAPACITY
 平成18年 5月 1日 平成18年 5月 1日 容 量 AC200V 3PH 50/60Hz
 SCALE 尺 度 UNITS 単 位 DRAWING NO.
 NTS mm 図 番 SA3-10410

注 記
 1. 管に挿入してご使用される場合は、65A以上の管を選定して下さい。

△				
△	平成23年 5月24日	注記を追加		砂
符号	数	年 月 日	理 由	訂正者

SHINKO ELECTRIC INDUSTRIAL CO., LTD. OSAKA JAPAN

A3 第3角法 Ct:L

SHINKO ELECTRIC INDUSTRIAL Co., LTD. 進興電気工業株式会社